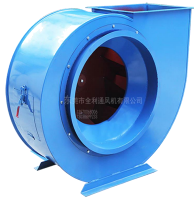


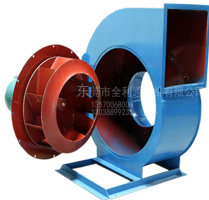
4-72A/C离心风机



加强款, 加机脚/法兰/观察口



立卧款



扇形打开



4-72C离心风机

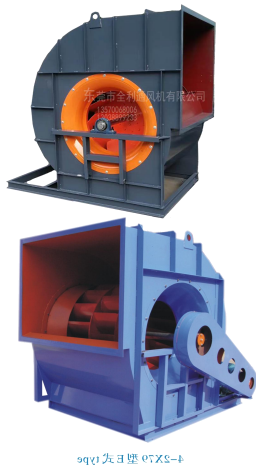
机号	功率 (KW)	转速 (r/min)	流量 (m³/h)	全压 (Pa)
2.8A	1.5	2800	1131-2536	994-606
	0.75	1400	688-1210	214-102
3.2A	2.2	2800	1688-3517	1300-792
	1.1	1400	844-1758	324-198
3.6A	3	2900	2664-5268	1578-989
	1.1	1400	1332-2634	393-327
4A	5.5	2900	4012-7419	2014-1320
	1.1	1400	2006-3700	501-329
4.5A	7.5	2900	5712-10562	2554-1673
	1.1	1400	2856-5281	634-416
5A	15	2930	7728-15455	3187-2019
	2.2	1420	3864-7728	790-502
5.6A	22	2930	10122-25736	4150-2330
	3	1420	5009-12736	1017-570
6A	7.5	1450	8288-16576	1300-830
	5.5	1450	7000-15000	1200-800
	4	1450	6677-13353	1139-724
	1.5	960	4420-8841	498-317
7A	7.5	1450	8000-18000	1400-850
	11	1460	10602-21204	1550-984
8A	15	1460	15000-26000	1650-1200
2.8C	1.5-2P	2800	1131-2536	994-606
	2.2-2P	2800	1688-3517	1300-792
3.2C	1.1-4P	1400	844-1758	324-198
	3-2P	2900	2664-5268	1578-989
3.6C	1.1-4P	1400	1332-2634	393-327
	5.5-2P	2900	4012-7419	2014-1320
4C	1.1-4P	1400	2006-3700	501-329
	7.5-2P	2900	5712-10562	2554-1673
4.5C	1.1-4P	1400	2856-5281	634-416
	15-2P	2930	7728-15455	3187-2019
5C	2.2-4P	1420	3864-7728	790-502
	22-2P	2930	10122-25736	4150-2330
5.6C	3-4P	1420	5009-12736	1017-570
	15-4P	2240	10314-20628	2734-1733
6C	11-4P	2000	9209-18418	2176-1380
	7.5-4P	1800	8288-16576	1760-1116
	5.5-4P	1600	7367-14734	1389-881
	4-4P	1450	6677-13353	1139-724
	3-4P	1250	5756-11511	846-537
	2.2-4P	1000	4605-9209	541-344
	1.5-4P	800	3684-7367	346-220
	22-4P	1900	13893-27753	2671-1930
	18.5-4P	1800	13161-26322	2395-1519
	15-4P	1600	11698-23397	1890-1199
7C	11-4P	1450	10602-21204	1553-984
	7.5-4P	1250	26450.9434	1151-731
	5.5-4P	1120	8189-16378	924-586
	4-4P	1000	7312-14623	736-468
	37-4P	1800	28105-36427	2920-2302
	30-4P	1800	19646-25240	3143-3032
8C	22-4P	1600	17463-22435	2478-2390
	18.5-4P	1550	16463-22435	2478-2390
	15-4P	1450	13643-26265	1607-1106
	11-4P	1250	13643-25297	1507-1106
	7.5-4P	1120	12224-15705	1209-1166
	5.5-4P	1000	10914-14022	963-929
	45-4p	1450	34863-52797	1877-2773
	37-4P	1250	34863-48797	2373-177
10C	30-4P	1120	25101-35134	1902-1505
	22-4P	1000	27896-41038	1614-1199
	18.5-4P	1000	22312-31230	1514-1199
	15-4P	900	19802-27717	1225-970
	11-4P	800	17571-24594	967-766
	7.5-4P	710	53978-75552	761-603
	5.5-4P	630	63953-67457	599-475
	74-4P	1120	53978-75552	2746-2172
12C	55-4P	1000	63953-67457	1859-1729
	45-4P	950	43375-62712	1867-13399
	37-4P	900	43375-60712	1767-1399
	30-4P	800	38556-53966	1395-1104
	22-4P	750	34218-50166	1197-869
	18.5-4P	710	34218-47895	1097-869
	15-4P	630	30362-42498	863-684
	11-4P	560	31774-37776	646-540
	7.5-4P	500	24097-33728	543-430

4-72A/C离心风机



机号	功率 (KW)	转速 (r/min)	流量 (m³/h)	全压 (Pa)
14C	110-4P	1000	76535-107124	2985-2361
	75-4P	900	68881-96412	2412-1908
	55-4P	800	61228-85699	1903-1506
	37-4P	710	54340-76058	1497-1185
	30-4P	630	48217-67488	1177-932
	18.5-4P	560	42859-59990	929-736
	15-6P	500	38267-53562	741-587
	11-6P	450	34441-48206	599-474
	7.5-6P	400	30614-42850	474-375
	5.5-6P	355	27170-38029	372-295

4-2X79型双进风离心通风机



机号	功率-极数 (KW)	转速 (r/min)	流量 (m³/h)	全压 (Pa)
5E	2.2-4P	1200	6380-11640	618-412
	4-4P	1350	7980-13340	774-480
	5.5-4P	1550	9620-15320	1010-647
	7.5-4P	1800	9850-17160	1382-941
	11-4P	2000	13600-18820	1607-1206
6E	5.5-4P	1200	10990-20070	882-588
	7.5-4P	1400	12890-23490	1215-814
	11-4P	1500	13660-24550	1392-990
	15-4P	1650	15190-27000	1676-1186
7E	18.5-4P	1800	16760-29820	1990-1362
	7.5-4P	900	14000-27180	627-473
	11-4P	1000	15570-30240	774-461
	11-4P	1120	17370-33840	9701-549
8E	15-4P	1250	19470-37710	1206-716
	30-4P	1600	24930-48330	1970-1166
	11-4P	900	19360-37600	785-471
	15-4P	1000	21520-41680	971-579
9E	22-4P	1120	24080-46720	1226-697
	30-4P	1270	23760-52960	1570-932
	11-4P	740	22664-44019	671-403
	15-4P	800	24502-47588	784-471
10E	18.5-4P	910	27871-54131	1015-609
	30-4P	1060	32465-63054	1377-826
	37-4P	1150	35222-68407	1621-973
	11-4P	580	34320-56600	520-353
12E	15-4P	660	39000-64400	667-461
	18.5-4P	740	43800-72200	843-579
	30-4P	830	49100-81000	1059-726
	37-4P	940	55700-91800	1363-932
12E	15-4P	520	53300-87800	603-402
	22-4P	580	59400-97800	755-510
	37-4P	680	69700-114800	1040-696
	55-4P	740	75800-124800	1216-824

4-72风机，本系列风机具有效率高、噪音低、压力曲线平稳、使用范围广等特点。4-72离心风机，主要用于厂矿企业、体育馆、歌剧院、地下室、大小宾馆、酒楼、商场或者其他大型建筑的室内通风换气、除尘降温等用途，也可以与其他各类机械设备配套做气体循环使用。4-72离心风机，输送的气体介质为空气和其他不自然、对人体无害、无腐蚀性、无腐蚀性气体。B4-72风机采用防爆电机，可作为易燃挥发性气体的通风换气用，气体内不允许有粘性物质尘土及固体杂质，其他温度小于80℃。

对于具有防腐蚀性要求的气体，可以根据不同的需要采用玻璃钢、或者不锈钢等材质定做F4-72风机。

4-72离心风机，根据不同的需要可以制作成A式电机传动、C式皮带传动，D式联轴器传动等，也可以根据不同防腐防爆要求，制作成4-72防爆风机，4-72防腐风机等。对于4-72A式电机直连式传动的离心风机，作为专用的水洗台、抛光专用风机，默认为不带进风口法兰和电机支架的如图。如要法兰和支架的需要另外配置。

本系列风机，可以根据客户现场需要订做各种出口角度，也可以订做立卧/加强款/易拆/可调/台座等多种结构形式。